



Kombinasjondører

Ytter- og innerdører i stål og aluminium





Hörmann kombinasjondører: Velprøvd kvalitet i over 40 år

Hos kvalitetsbevisste byggherrer er Hörmann kombinasjondører et begrep for høy pålitelighet og verdibevaring enten de brukes innen- eller utendørs.

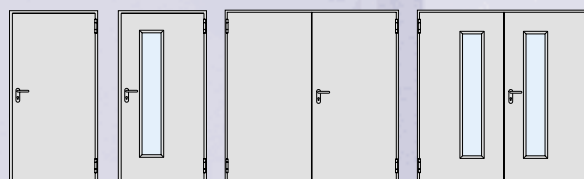
Disse byggelementene med sin gode materialkvalitet og presise produksjon fungerer sikkert år etter år. Utført i stål brukes disse dørene overalt der det kreves robuste dørelementer: i bygg for industri, handel og håndverk, i offentlige bygg og i landbruket.

Den elegante versjonen i aluminium anbefales der det stilles større krav til det visuelle inntrykket.

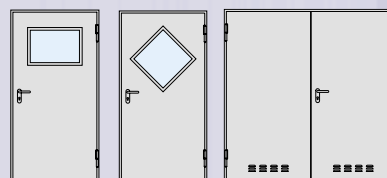


| | |
|----|--|
| 4 | Ståldør MZ, isolert, én- eller to-fløyet |
| 6 | Ståldør D 45, isolert, én- eller to-fløyet |
| 6 | Ståldør D 55, isolert, én- eller to-fløyet |
| 10 | Ståldør D 65, isolert, én- eller to-fløyet |
| 14 | Ståldør SLE, uisolert, én- eller to-fløyet |
| 16 | Aluminiumsdør MZA, én- eller to-fløyet |
| 18 | Programoversikt dører for utvendig bruk |
| 19 | Programoversikt industriporter |

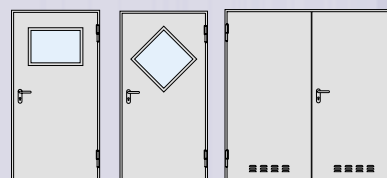
Med denne brosjyren ønsker vi å informere deg om de mange mulighetene og individuelle utstyrsvariantene for Hörmann kombinasjonsdører.



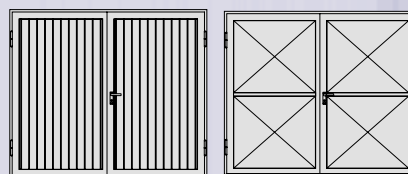
Ståldør MZ,
isolert, én- eller to-fløyet



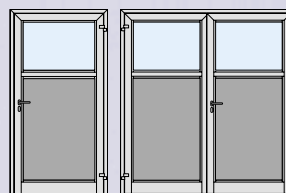
Ståldører D 45 og D 55,
isolert, én- eller to-fløyet



Ståldør D 65,
isolert, én- eller to-fløyet



Ståldør SLE,
uisolert, én- eller to-fløyet



Aluminiumsdør MZA,
én- eller to-fløyet

Sertifisert iht.
NS DIN ISO 9001



Opphavsrettslig beskyttet:
Ettertrykk, også i utdrag, bare med vår tillatelse.
Forbehold om endringer.

Ståldør MZ: Isolert, én- eller to-fløyet

Den klassiske kombinasjonsdøren

Hörmann-ståldørene MZ er meget slitesterke og ytterst stabile. Det isolerte dørbladet er i tillegg stålförsterket.

Hörmann benytter utelukkende galvanisert stål som grunnes med pulverlakk av høy kvalitet. Dette gir en høy grad av rustbeskyttelse.

MZ-dørene egner seg derfor til bruk både som ytter- og innerdør, f.eks. i kjelleren, i garasjer og sidebygninger.

Varme- og lydisolering

De monteringsklare MZ-dørene har tetning hele veien rundt og fylling i dørbladet, noe som gir god tetthet, varme- og lydisolering.

Varmeisolasjonsverdi: $U = 1,7 \text{ W/m}^2\text{K}$
Lydisolasjonsverdi: R_w ca. 39 dB
(på dører uten vindu med omsluttende tetning).

Montering

- mur
- betong
- andre veggtilslutninger (på forespørsel)



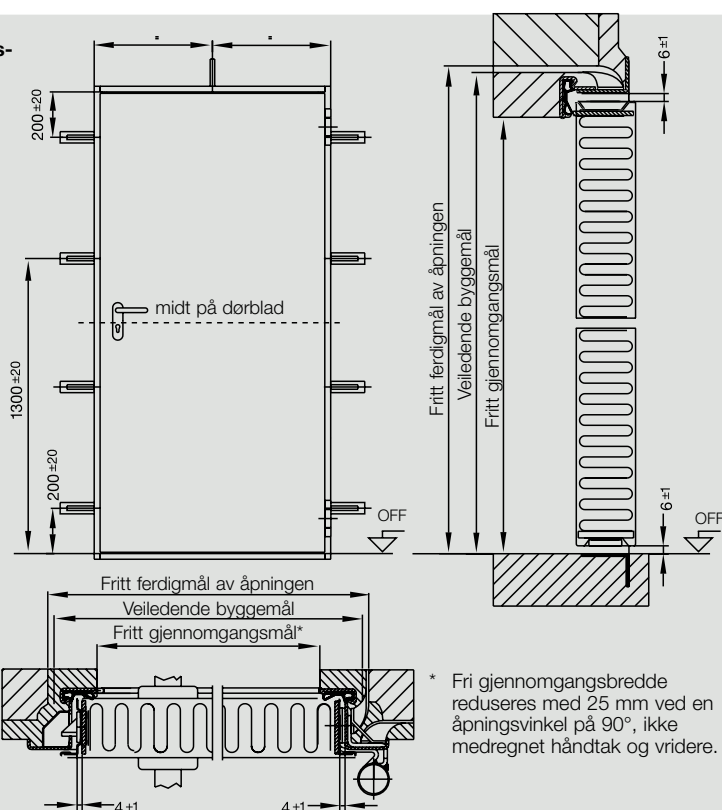
Også off. godkjent som T30 branddør

I utførelse med ett dørblad med heldekkende dørblad og hjørnekarm inntil dørstørrelse BR 1000 x 2125 mm.

Standardutstyr

| | |
|---------------------|--|
| Dørelement | monteringsklart, med hjørnekarm, høyre- eller venstrehengslet |
| Dørblad | tykkelse 45 mm, platetykkelse 0,9 mm (1,0 mm fra BR bredde >1000 mm) med mineralull-isolasjon og stålförsterkning. Fals på 2 sider. Dør med 2 dørblad: fast dørblad med påskrudd alu-anslagsprofil med tetning. |
| Karm | Spesial-hjørnekarm på 4 sider, tykkelse 2,0 mm, med omsluttende EPDM-tetningsprofil og påsveiste murforankringsplugger. |
| Overflate | Dørblad og hjørnekarm av galvanisert materiale, grunnet med pulverlakk gråhvit (RAL 9002). |
| Underkant | med eller uten anslag (skinne er lett å fjerne). |
| Tetning | omsluttende tetningsprofil på 4 sider (vedlagt). |
| Lås | Innstikkås, klargjort for profilsylinder med reilelåsinsats og nøkkel |
| Håndtak | Svart håndtak av plast med stålkjerne (håndtak lagret fast dreibart), kan brukes med reilenøkkel og profilsylinder. |
| Hengsel/lukkemidler | Hengsel iht. NS DIN 18272 |
| Bakkantsikring | fjærbånd, selvluukkende 2 stålbolter (på hengselsiden) |

Forankrings-avstander



Standardstørrelser (utførelse med hjørnekarm)

| | Byggemål (bestillingsmål) bredde x høyde | Fri muråpning bredde x høyde | Fri* gjennomgang bredde x høyde |
|------|--|------------------------------|---------------------------------|
| MZ-1 | 750 x 2000 | 760 x 2005 | 682 x 1966 |
| | 875 x 1875 | 885 x 1880 | 807 x 1841 |
| | 875 x 2000 | 885 x 2005 | 807 x 1966 |
| | 875 x 2125 | 885 x 2130 | 807 x 2091 |
| | 1000 x 1875 | 1010 x 1880 | 932 x 1841 |
| | 1000 x 2000 | 1010 x 2005 | 932 x 1966 |
| | 1000 x 2125 | 1010 x 2130 | 932 x 2091 |
| | 1125 x 2125 | 1135 x 2130 | 1057 x 2091 |
| MZ-2 | 1250 x 2000 | 1260 x 2005 | 1182 x 1966 |
| | 1250 x 2125 | 1260 x 2130 | 1182 x 2091 |
| | 1500 x 2000 | 1510 x 2005 | 1432 x 1966 |
| | 1750 x 2000 | 1760 x 2005 | 1682 x 1966 |
| | 2000 x 2000 | 2010 x 2005 | 1932 x 1966 |
| | 2000 x 2125 | 2010 x 2130 | 1932 x 2091 |

Størrelsesområde

Veiledende byggemål

MZ-1

bredde 625 - 1250 mm
høyde 1700 - 2125 mm

MZ-2

bredde 1500 - 2250 mm
høyde 2000 - 2125 mm

Utførelse med blokkarm

Montering i åpningen:

Utvendig rammemål = byggemål

Fri gjennomgangsbredde minus 72 mm

Fri gjennomgangshøyde minus 36 mm

Montering på vegg:

Fri gjennomgang = byggemål



lakkert av kunden

Den ideelle kjellerdøren - utvendig og innvendig

Spesialutstyr

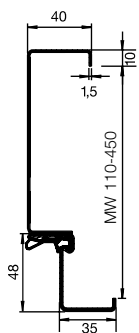
| | |
|-----------------|---|
| Dryppnesebeslag | aluminium, kan males og ettermonteres |
| Dryppnese | kun på MZ-dør med ett dørbblad |
| Vinduer | innvendig vindusmål 230 x 1360 mm enkelt trådglass 7 mm eller iso-trådglass 20 mm |
| Ventilasjon | plastgitter 455 x 90 mm ventilasjongitter i aluminium 425 x 75 mm (montert nede på døren) |
| Utfyllingskarm | på 3 sider, skrur på, tykkelse 1,5 mm, galvanisert, vidde 110-450 mm |
| Blokkarm | på 3 sider, med EPDM-tetning, lysegrå (RAL 7035) |
| Karm | uten gulvinngrep |
| Lås | panikkås, klargjort for profilsylinder, venstre/høyre, med trykkhåndtak eller todelt reile |
| Profilsylinder | 31,5 + 31,5 mm med 3 nøkler |
| Håndtak | håndtak med korte skilt eller rosetter: med trykkhåndtak, som trykk/fast håndtak- eller panikkbeslag av kunststoff, aluminium eller rustfritt stål |
| Rørhåndtak | panikkbeslag horisontal |

Vinduer

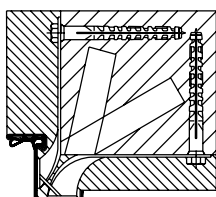
Smal sikkerhets-vindusåpning med vindusprofiler i eloksert aluminium (naturfarge EV 1). Glassholdelistene er som standard plassert på motsatt side av hengslene, etter ønske plassert på hengselsiden.



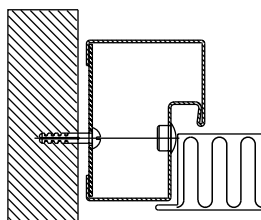
Hörmann-pluggpakke
for lett montering uten
utsparingsarbeid



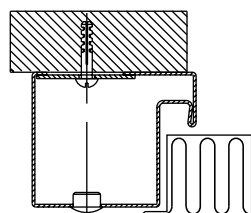
standard-hjørnekarm,
etter ønske med
utfyllingskarm



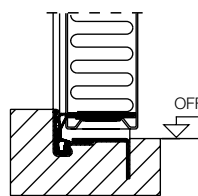
hjørnekarm,
montering med
murforankringsplugg



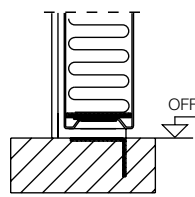
blokkarm for montering i
åpningen, pluggmontering



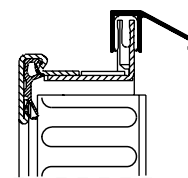
blokkarm for
montering på vegg,
pluggmontering



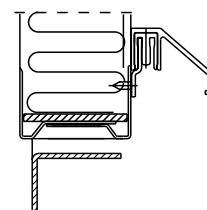
med anslagsskinne
med tetning



uten anslag,
skinne kan fjernes



dryppnesebeslag



dryppnese

Ståldør D 45 tynnfals Ståldør D 55 tykkfals én- eller to-fløyet

Ståldørene for hard, daglig belastning

Hörmann ståldører D 45 er det rette valg for den som ønsker robuste, monteringsklare dører. Disse dørene brukes gjerne som ytterdører i bygg for industri, handel og håndverk, i offentlige bygg og i landbruksbygg. De er funksjonssikre, vridnings stabile, tette og værbestandige. Kort sagt: Hörmann-kvalitet i stål.

Varme- og lydisolering

Den tresidige tetningen og den heldekkende dørbord-fyllingen sørger for god varme- og lydisolering, særlig når døren monteres med anslag nede eller senkbar gulvtetning.

Varmeisolasjonsverdi =
k = 1,9W/m²K

Montering

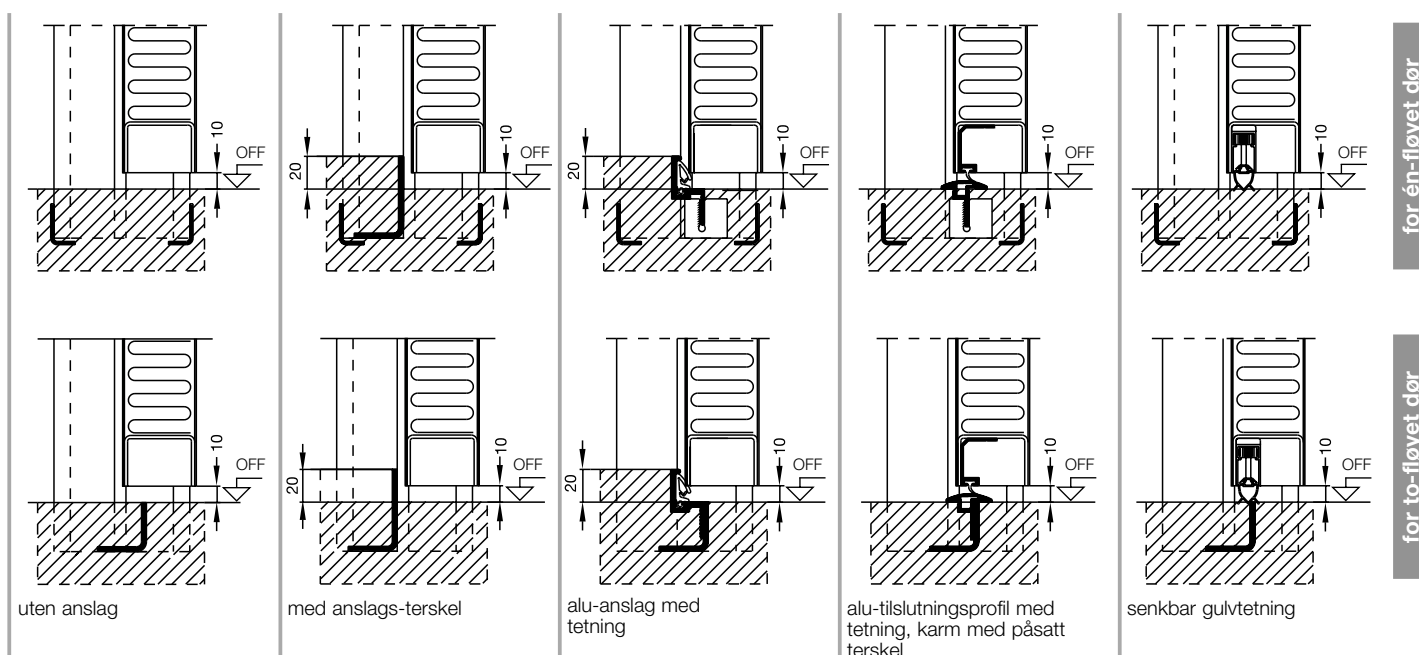
- murvegg
- betongvegg
- porebetongvegg
- stendervegg
- andre veggtilslutninger på forespørsel

Dørstørrelser, se side 9



Standardutstyr

| | |
|----------------|--|
| Dørelement | monteringsklart, bestående av: |
| Dørblad | tykkelse 45 mm, fals på 3 sider (D 45 tynnfals) tykkelse 55 mm, fals på 3 sider (D 55 tykkfals) med stålforsterkning og mineralfiber-isolasjonsplate, platetykkelse 1,5 mm |
| Dørtilslutning | uten nedre anslag |
| Karm | system-hjørnekarm, tykkelse 2,0 mm, 30 mm gulvlist sveiset, med 3-sidig EPDM-tetningsprofil og påsveist murforankring |
| Overflate | dørblad og karm av galvanisert materiale, grunnet med pulverlakk gråhvit (RAL 9002) |
| Lås | innstikkilås med veksler, klargjort for profilsylinder, med reilelås og nøkkel |
| Håndtak | svart håndtak av plast med stålkerne, håndtak lagret fast dreibart, kan brukes med profilsylinder og reilelåsnøkkel |
| Hengsler | hengsler med kulelager |
| Bakkantsikring | 3 stålbolter pr. dørbord som sikring mot avløfting |
| Kantskåte | kun på utførelse med to dørbord dobbel automatisk kantskåte (kantskåte oppe og nede) |

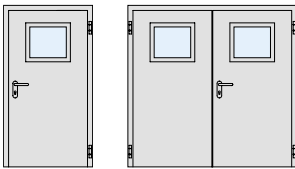




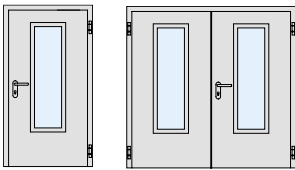
lakkert av kunden

Vinduer

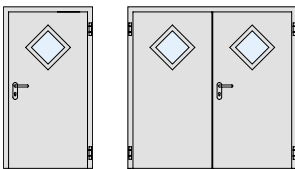
Vindusprofiler av stål, grunnet med pulverlakk gråhvit (RAL 9002).
Etter ønske: Ekstra dekkprofiler av eloksert aluminium i naturfarge (F1) eller av børstet rustfritt stål.
Glasstyper: trådglass 7 mm, iso-trådglass 20 mm eller uten glass.



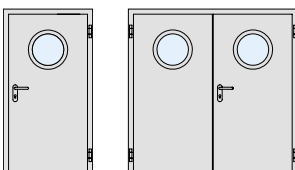
Standard-vinduer
Avstand til ytterkant 270 mm
Avstand fra OFF 1400 mm



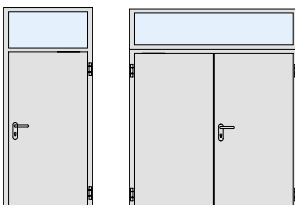
Vindusvarianter etter valg
Avstand til ytterkanter
min. 215 mm
Sokkelhøyde fra OFF min. 270 mm



Rombevindue
Aksemål fra OFF må oppgis
Innvendig vindusmål:
300 x 300, 400 x 400, 500 x 500 mm



Runde vindu
Ø 300, 400, 500 mm
Høyde fra OFF til midt på
vindu: 1550 mm

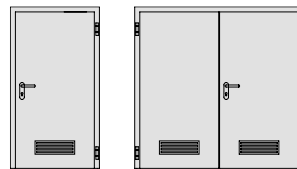


Fast overlys eller
overfelt
Høyde min. 250 mm,
maks. 1000 mm

I tallrike varianter, med et bredt utvalg av utstyr

Spesialutstyr

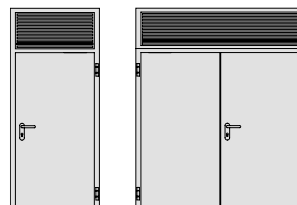
| | |
|-----------------|--|
| Dørelement | mulig med ulike dørbladbredder |
| Dørtilslutning | utførelser, se side 6 |
| Karmer | karmvarianter, se side 8 |
| Dryppnesebeslag | pluggbar dryppnesebeslag av aluminium |
| Lukkemidler | dørlukker over dør (også toppmontering) fjærhengsel for selvlukking |
| Kantskåte | kantskåte med låsestenger, festet på fast dørblad, også stengbar kantskåte montert skjult med svingbart håndtak |
| Stopper | dørstopper |
| Låser | ekstra reilelås, espagnolettås (sylinder leveres av kunde), panikkilås, klargjort for profilsylinder, med vrider eller todelt reile |
| Profilsylinder | 30,5 + 30,5 mm med 3 nøkler (D 45) 45,5 + 30,5 mm med 3 nøkler (D 55) |
| Håndtak | håndtak med kort skilt eller rosetter: trykkhåndtak, trykk/fast håndtak eller panikkbeslag av plast, aluminium, rustfritt stål |
| Rørhåndtak | i kunststoff, aluminium, rustfritt stål |
| Døråpner | elektrisk døråpner |
| Åpningsmelder | Reed-kontakt (VDS-testet klasse B/C) |
| Låsekontroll | reilekontakt |
| Kikkhull | vidvinkel-kikkhull, montert |
| Pluggpakke | Hörmann-pluggpakke for lett montering uten utsparingsarbeid |



Ventilasjongitter,
gitterhøyde 370 mm
Kantbredde til siden 220 mm
Sokkelhøyde fra OFF 180 mm



Ventilasjongitter, størrelse etter valg,
kantbredde hele veien rundt
min. 180 mm

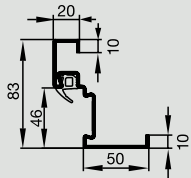


Fast ventilasjonsgitter,
gitterhøyde min. 250 mm,
maks. 1000 mm

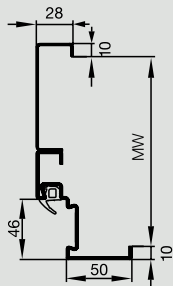
Alle ventilasjonsgitter av gjennomstikk-
sikker stålplate med bølgegitter innvendig,
galvanisert, grunnet med pulverlakk
gråhvit (RAL 9002)

Ståldør D 45/D 55: Karmutførelser og monteringsmuligheter

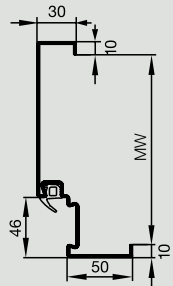
Karmutførelser



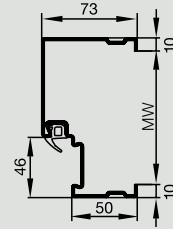
Standard
hjørnekarm



Hjørnekarm
med utfyllingskarm

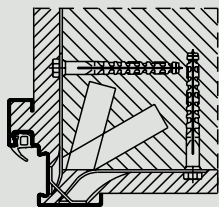


Omslutningskarm
for påskruing

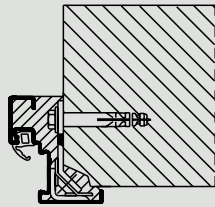


Omslutningskarm B73
for påskruing

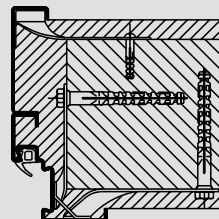
Montering i mur, betong



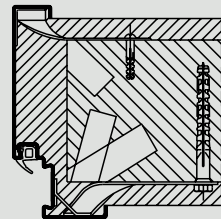
Mur
Murpluggforankring



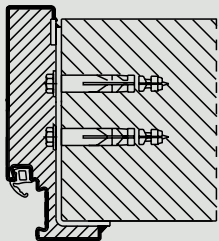
Synlig mur eller betong
Monteringslasker for skjult
montering



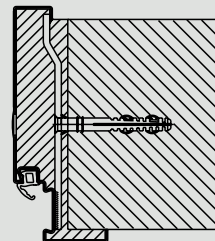
Mur
Murpluggforankring



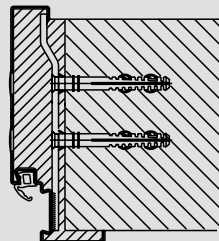
Mur
Murpluggforankring



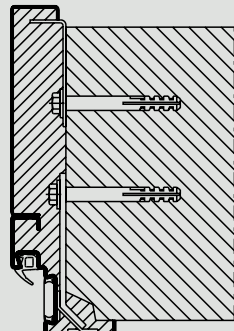
Synlig mur eller betong
sveismontering



Synlig mur eller betong
Pluggmontering gjennom
karmhvelving inntil murbredde
204 mm

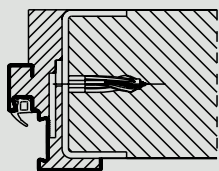


Synlig mur eller betong
Pluggmontering gjennom
karmhvelving over murbredde 205
mm

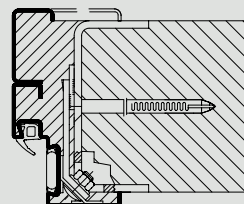


Montering i synlig murverk eller
frilagt betong
Mulighet for skjult montering

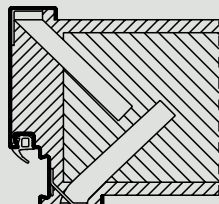
Montering i porebetong



Montering i porebetong
Vegg ikke pusset
Sveismontering

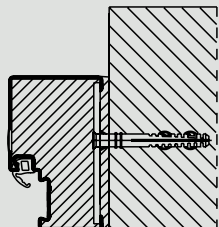


Montering i porebetong
Vegg ikke pusset
Sveismontering



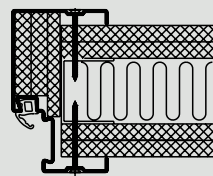
Montering i porebetong
Vegg ikke pusset
Murforankring

Montering i åpning



Pluggmontert gjennom karmhvelving

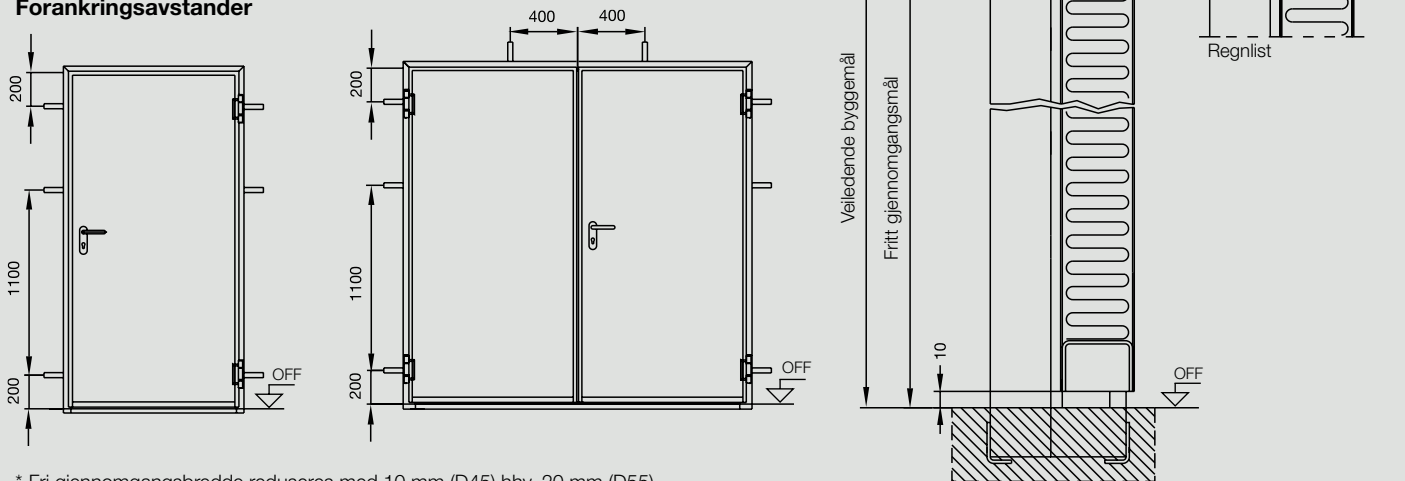
Montering i lettvegg/stendervegg



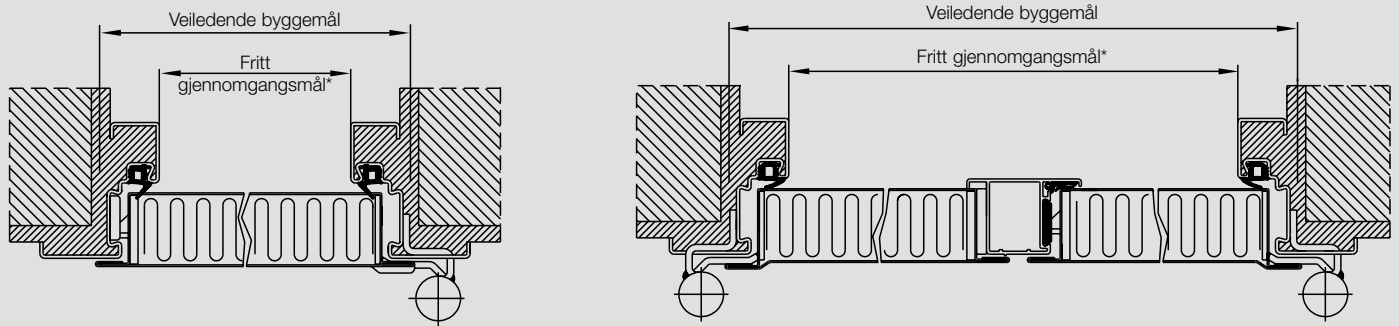
Skrumontering

Mål og monteringsdata D 45/D 55

Forankringsavstander



* Fri gjennomgangsbredde reduseres med 10 mm (D45) hhv. 20 mm (D55) ved en åpningsvinkel på 90° ikke medregnet håndtak og dørridere, og for to-fløyede dører 20 mm (D45) hhv. 40 mm (D55).



Standardstørrelser

| Type | Veiledende byggemål (bestillingsmål) bredde x høyde | Fritt ferdigmål av åpningen bredde x høyde | Fritt * gjennomgangsmål bredde x høyde | Utvendig karmmål bredde x høyde |
|---------------|---|--|--|---------------------------------------|
| En-fløyet dør | 750 x 2000 | 760 x 2005 | 668 x 1959 | 813 x 2031 |
| | 875 x 1875 | 885 x 1880 | 793 x 1834 | 938 x 1906 |
| | 875 x 2000 | 885 x 2005 | 793 x 1959 | 938 x 2031 |
| | 875 x 2125 | 885 x 2130 | 793 x 2084 | 938 x 2156 |
| | 1000 x 2000 | 1010 x 2005 | 918 x 1959 | 1063 x 2031 |
| | 1000 x 2125 | 1010 x 2130 | 918 x 2084 | 1063 x 2156 |
| | 1125 x 2000 | 1135 x 2005 | 1043 x 1959 | 1188 x 2031 |
| | 1125 x 2125 | 1135 x 2130 | 1043 x 2084 | 1188 x 2156 |
| | 1250 x 2000 | 1260 x 2005 | 1168 x 1959 | 1313 x 2031 |
| | 1250 x 2125 | 1260 x 2130 | 1168 x 2084 | 1313 x 2156 |
| 1250 x 2250 | 1260 x 2255 | 1168 x 2209 | 1313 x 2281 | |
| To-fløyet dør | 1500 x 2000** | 1510 x 2005 | 1418 x 1959 | 1563 x 2031 |
| | 1500 x 2125** | 1510 x 2130 | 1418 x 2084 | 1563 x 2156 |
| | 1750 x 2000 | 1760 x 2005 | 1668 x 1959 | 1813 x 2031 |
| | 1750 x 2125 | 1760 x 2130 | 1668 x 2084 | 1813 x 2156 |
| | 2000 x 2000 | 2010 x 2005 | 1918 x 1959 | 2063 x 2031 |
| | 2000 x 2125 | 2010 x 2130 | 1918 x 2084 | 2063 x 2156 |
| | 2000 x 2500 | 2010 x 2505 | 1918 x 2459 | 2063 x 2531 |
| | 2125 x 2125 | 2135 x 2130 | 2043 x 2084 | 2188 x 2156 |
| | 2250 x 2250 | 2260 x 2255 | 2168 x 2209 | 2313 x 2281 |
| | 2500 x 2500 | 2510 x 2505 | 2418 x 2459 | 2563 x 2531 |

Størrelsesområde

Veiledende byggemål

Én-fløyet dør

bredde 625 - 1250 mm
høyde 1750 - 2500 mm

To-fløyet dør

bredde 1375 - 2500 mm
høyde 1750 - 2500 mm

Takhøyde

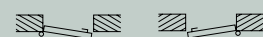
Dørhøyde maks. 2500 mm,
med overfelt eller overlys.
Elementhøyde maks. 3500 mm.

Ulike fløybredder

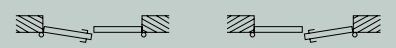
Gangfløy:
bredde min. 750 mm
maks. 1250 mm

Fast fløy:
bredde min. 500 mm
maks. 1250 mm

Vennligst oppgi anslagstype ved bestilling



DIN venstre DIN høyre



Gangfløy DIN venstre Gangfløy DIN høyre

* Ved U-karmer B73 for stendervegg:
Veiledende byggemål = Fritt byggemål

** Gangfløy 1000 mm,
vindu kun i gangfløy

Ståldør D 65: Isolert, én- eller to-fløyet

Ståldørene for hard, daglig belastning

Hörmann-ståldørene D 65 er det rette valg for den som ønsker robuste, monteringsklare dører. Disse dørene brukes gjerne som ytterdører i bygg for industri, handel og håndverk, i offentlige bygg og i landbruksbygg. De er funksjonssikre, vridningsstabile, tette og værbestandige. Kort sagt: Hörmann-kvalitet i stål.

Varme- og lydisolering

Den tresidige tetningen og den heldekkende dørblad-fyllingen sørger for god varme- og lydisolering, særlig når døren monteres med anslag nede eller senkbar gulvtetning.

Montering

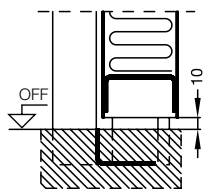
- murvegg
- betongvegg
- porebetongvegg
- stendervegg
- andre veggtilslutninger på forespørsel

Dørstørrelser, se side 15

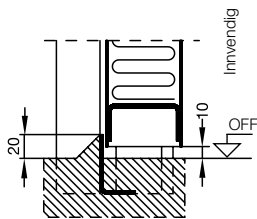


Standardutstyr

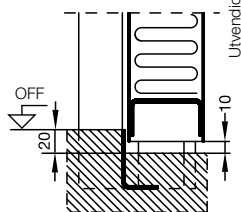
| | |
|----------------|--|
| Dørelement | monteringsklart, bestående av: |
| Dørblad | tykkelse 65 mm, fals på 3 sider med stålforsterkning og mineralullisolasjon, platetykkelse 1,5 mm |
| Karm | system-hjørnekarm, tykkelse 2,0 mm, med 3-sidig EPDM-tetningsprofil med påsveiste murforankringsplugger med avtagbar terskel |
| Dørtilslutning | med nedre anslag |
| Overflate | uten nedre anslag (avtagbar terskel) dørblad og karm galvanisert, grunnet gråhvit (RAL 9002) |
| Lås | innstikkklås med vrider, klargjort for profilsylinder, med reilelås og nøkkel |
| Håndtak | svart håndtak av plast med stålkerne, håndtak lagret fast dreibart, kan brukes med profilsylinder og reilelåsnøkkel |
| Hengsler | 3-delte hengsler med kulelager 2 stk pr. fløy inntil dørhøyde 2500 mm, 3 stk pr. fløy fra dørhøyde 2501 mm |
| Bakkantsikring | 2 stålbolter pr. dørblad (fra dørhøyde 2126 mm) |
| Kantskåte | kun på utførelse med to dørblad: dobbel automatisk kantskåte montert skjult i fast dørblad (kantskåte oppe og nede) |



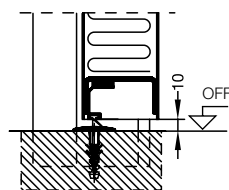
uten anslag
avskrubbar terskel



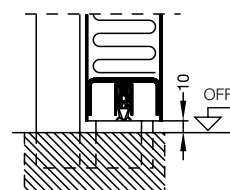
med anslag
åpner innover



med anslag
åpner utover



alu-tilslutningsprofil med
tetning, karm med påsatt
terskel (D65-1)



senkbar gulvtetning



lakkert av kunden

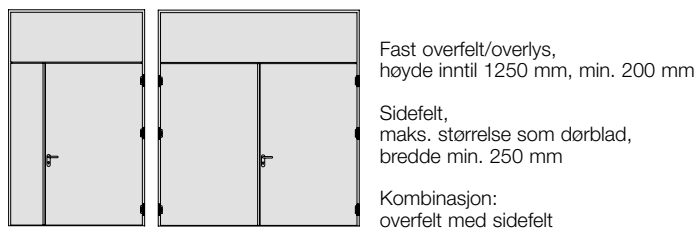
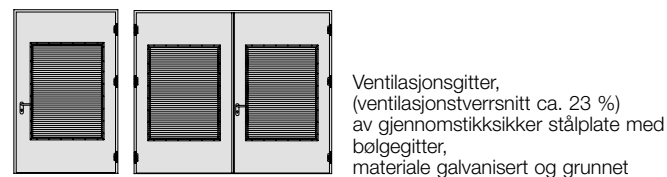
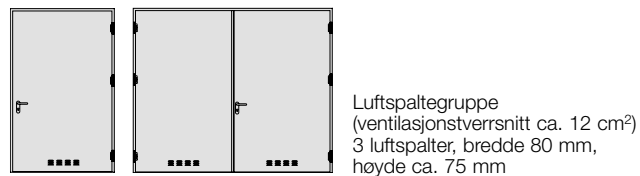
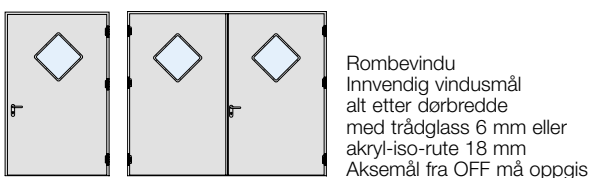
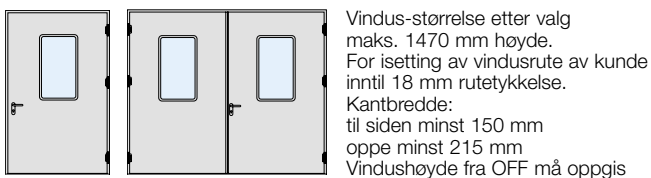
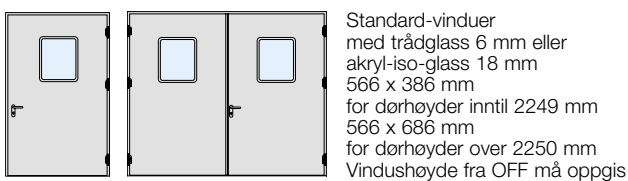
I tallrike varianter, med et stort utvalg ekstrautstyr

Spesialutstyr

| | |
|--------------------|--|
| Dørelement | mulig med ulike dørbladbredder |
| Vinduer | utførelser, se nedenfor |
| Ventilasjonsgitter | utførelser, se nedenfor |
| Overfelt | utførelser, se nedenfor |
| Dørtilslutning | utførelser, se side 10 |
| Hengsel | dørhengsel i tillegg |
| Bakkantsikring | sikringsbolter i tillegg |
| Karmer | karmvarianter, se side 12 |
| Lukkemidler | dørlukker iht. NS DIN EN 1154 |
| Stopper | 1 stopper pr. dørblad (på D65-1) |
| Låsing | baskyllås på fast fløy med låsestenger 20 x 10 mm (på D65-2) |
| Låser | ekstra reilelås, espagnolettlås (sylinder leveres av kunde), flerpunktlås med 3 punkter, klargjort for profilsylinder, panikkilås, klargjort for profilsylinder, 65 mm tapp, med vrider eller todelt reile innstikkilås for 2 profilsylindere, klargjort for profilsylinder, 60/100 mm tapp, med håndtak i rustfritt stål, også som trykk/fast håndtak |
| Profilsylinder | 40,5 + 40,5 mm |
| Håndtak | håndtak med kort skilt eller rosetter: med trykkhåndtak, som trykk/fast håndtak eller panikkbeslag av plast, aluminium eller rustfritt stål |
| Rørhåndtak | panikkbeslag med horisontalt grep |
| Døråpner | elektrisk døråpner |

Vinduer

Vindusrammer av plast eller metall, grafittsvart (RAL 9011), unntatt runde vinduer.
Glassholdelistene er som standard innsatt på motsatt side av hengslene, evt. etter ønske på hengselsiden



Ståldør SLE: Uisolert, én- eller to-fløyet

Den robuste ståldøren for utvendig bruk

Denne uisolerte ståldøren er meget vridningsstabil. Den høye stabiliteten oppnås gjennom en omsluttende, sveist rørrammeprofil med påsatt, profilert slaglist. Fyllingen er uisolert, og derfor anbefales SLE-døren som utvendig dør for uoppvarmede rom i industri- og næringsbygg, i håndverksbedrifter og verksteder samt i landbruksbygg.



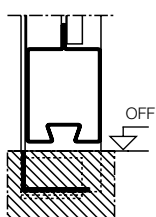
lakkert av kunden

Montering

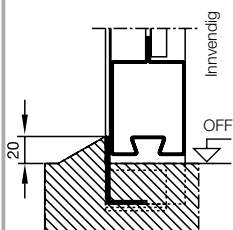
- murvegg
- betongvegg
- porebetongvegg
- andre veggtilslutninger på forespørsel

Standardutstyr

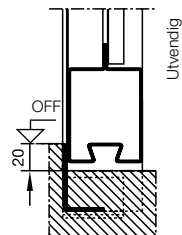
| | |
|--------------------------|--|
| Dørblad | Dybde 55 mm, profil 70 mm Omsluttende, sveist rørrammeprofil, 3-sidig falset med påsatt, profilert slaglist på sidene og øverst, og på SLE-2 også med midtplassert list. Uisolerte, varianter, se neste side |
| Tilslutning | med anslag nede eller uten nedre anslag (terskel kan skrus av) |
| Dryppnesebeslag Karm | Dryppnesebeslag av aluminium (kan males) Systemhjørnekarm, tykkelse 2,0 mm, med EPDM-tetning på 3 sider med terskel som kan skrus av, med påsveiste mur-forankringsplugg |
| Overflate | Dørblad og karm galvanisert og grunnet med pulverlakk off-white (RAL 9016) |
| Lås | Innstikklås med vrider, klargjort for profilsylinder |
| Håndtak | Trykkhåndtak i aluminium, korte skilt klargjort for profilsylinder, eloksert i naturfarge (F1) |
| Hengsler | 3-delte hengsler med kulelager, 2 stk pr. fløy inntil porthøyde 2500 mm, 3 stk pr. fløy fra porthøyde 2501 mm |
| Bakkantsikring Kantskåte | 1 stålbolt pr. fløy 1 dobbel automatisk kantskåte (kantskåte oppe og nede) Skjult montering på fast fløy |
| Låsing | 1 skåte pr. fløy |



uten anslag
terskel kan skrus av



med anslag
åpner innover



med anslag
åpner utover

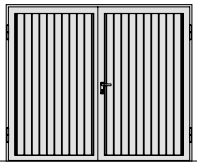


lakkert av kunde

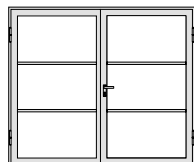
Tallrike portfyllinger og et bredt utvalg spesialutstyr

Spesialutstyr

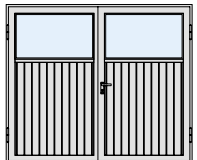
| | |
|--|--|
| Dørblad | Mulig med ulike portbladbredder |
| Fyllinger, se nedenfor til venstre | |
| Tverrsprosse | Ekstra sprosse, ill. 43 mm |
| Høydeplassering etter ønske | |
| Vinduer | Vindusrutehøyde inntil maks. 1250 mm (høyde fra OFF må oppgis) |
| Vinduer fra fabrikk: | |
| med enkel akrylrute glassklar 4 mm | |
| med dobbel akrylrute glassklar 18 mm | |
| med akryl-trinndobbeltplate 16 mm | |
| Vinduer innsatt av kunde: | |
| rutetykkelse maks. 20 mm | |
| Ruteinnfatning: | |
| alu-glassholdelister for enkeltruter | |
| aluminiumsramme (som kan males) for dobbeltruter | |
| Karm | Karmvarianter, se side 14 |
| Overflate | Dørblad og karm galvanisert og grunnet med pulverlakk jordbrun (RAL 8028) |
| Lås | Panikk-lås, klargjort for profilsylinder |
| Håndtak | Trykk/fast håndtak i aluminium, klargjort for profilsylinder, eloksert i naturfarge (F1) |



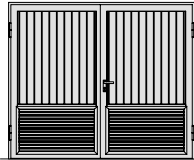
Motiv 902
vertikal stål-profilering
(horisontal profilering mot pristillegg)



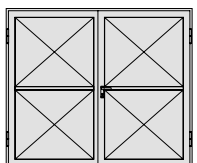
Motiv 905
fylling sprosser på monteringsstedet
(utført av kunde) fylling innlagt i
ramme fyllingvekt maks. 16 kg/m²



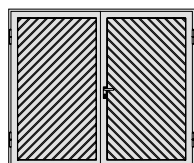
Vinduer med tverrsprosse
for Motiv 902, 905 og 910



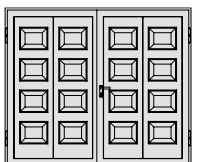
Ventilasjonsåpninger
med tverrsprosse
for Motiv 902, 905 og 910



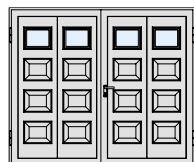
Motiv 910
stål-fylling bølget
med tverrsprosse



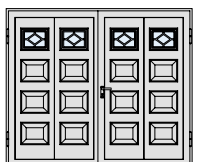
Motiv 990
stål-fylling
fiskebensprofilering



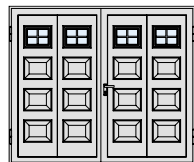
Motiv 972
speil profiler i stål



Vindu bilde 1
for Motiv 972



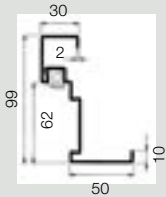
Vindu bilde 2
for Motiv 972



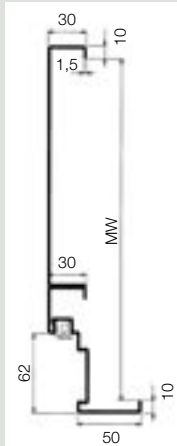
Vindu bilde 3
for Motiv 972

Ståldører D 65 og SLE: Karmutførelser og monteringsmuligheter

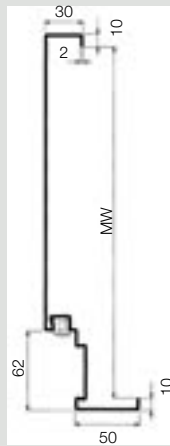
Karmutførelser



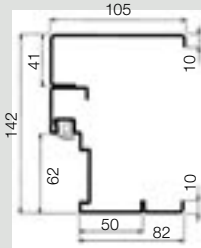
Standard
hjørnekarm



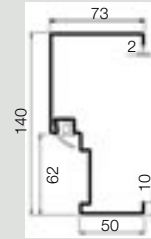
Hjørnekarm
med utfyllingskarm



Omslutningskarm,
for påskruing på D65

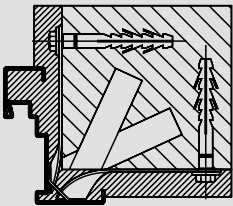


Blokkarm 105
montering i åpning

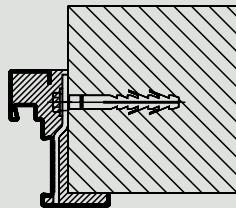


Blokkarm 73
montering i plan
med vegg

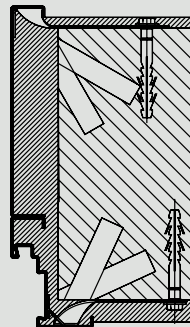
Montering i mur, betong



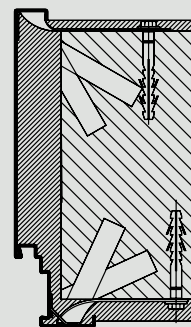
Mur
Mur-pluggforankring



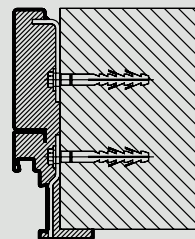
Synlig mur eller betong
Murbredde <140 mm



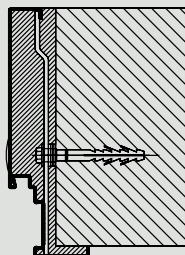
Mur
Mur-pluggforankring



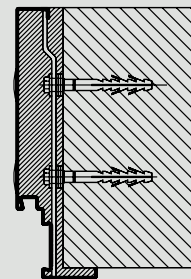
Mur
Mur-pluggforankring
på D65



Synlig mur eller betong

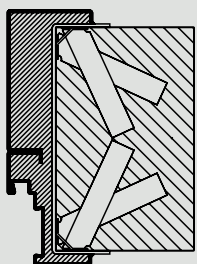


Synlig mur eller betong
pluggmontering gjennom
karmhvelving fra murbredde
140 mm til 205 mm på D65

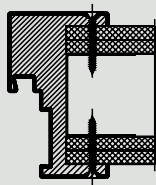


Synlig mur eller betong
pluggmontering gjennom
karmhvelving over murbredde
205 mm på D65

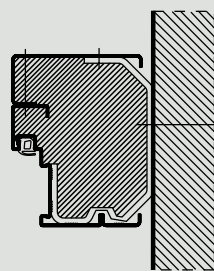
Montering i porebetong



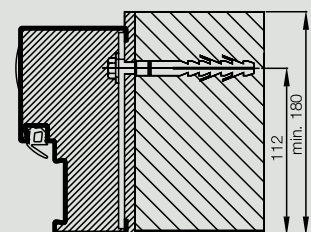
Forankring



Skruemontering på D65



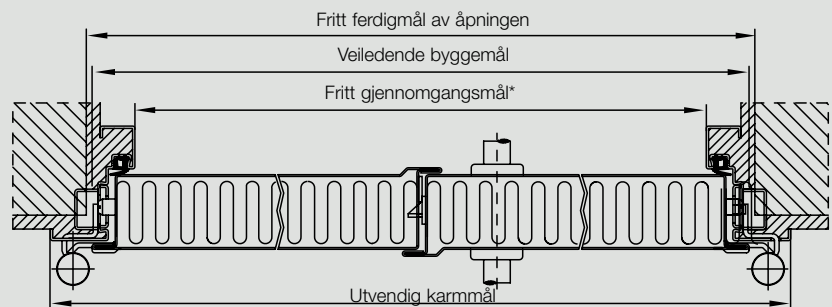
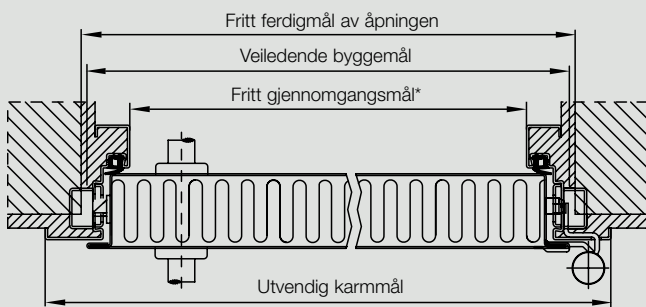
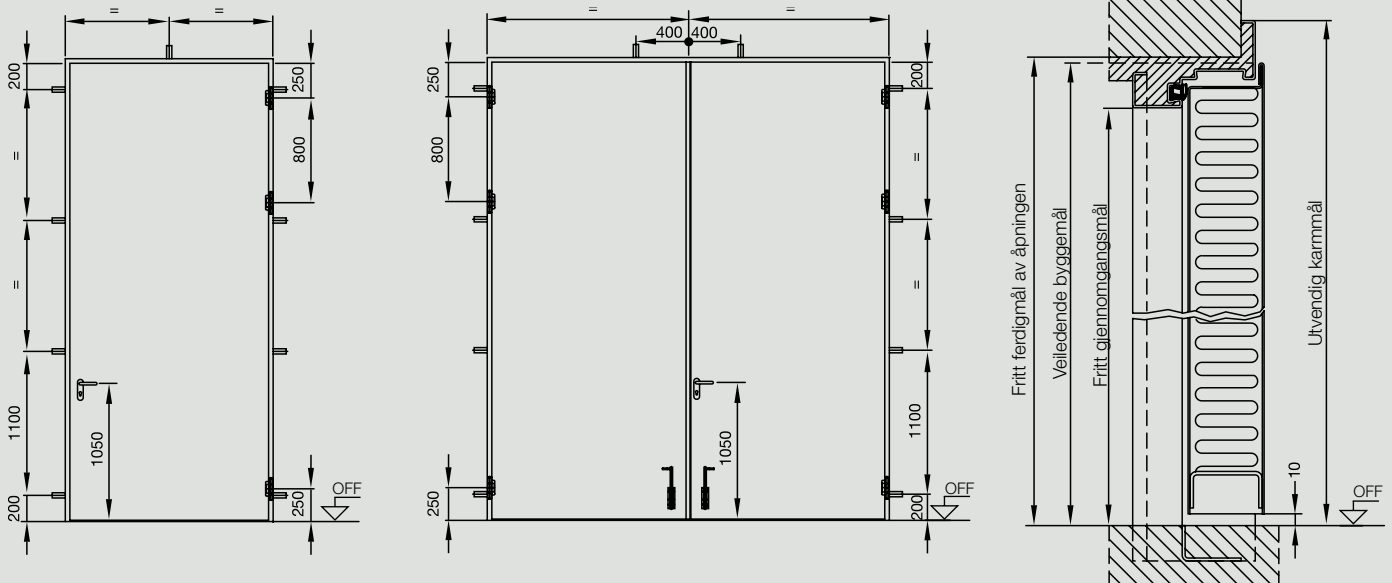
Montering i åpning
Pluggmontering
doråpning maks. 90°



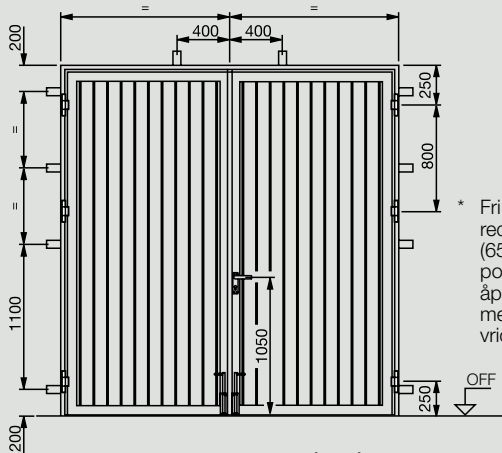
Pluggmontering
min. murbr. 120 mm
maks. murbr. 280 mm

Mål og monteringsdata

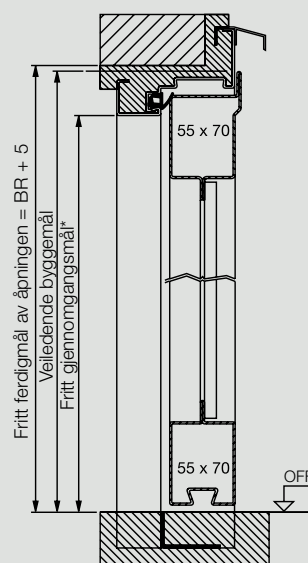
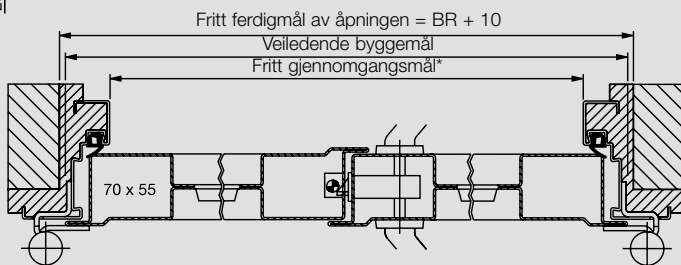
Forankringsavstander



* Fri gjennomgangsbredde reduseres med 30 mm (65 mm for dør med to dørblad) ved en åpningsvinkel på 90°, ikke medregnet håndtak og vridere.



* Fri gjennomgangsbredde reduseres med 30 mm (65 mm for port med to portblad) ved en åpningsvinkel på 90°, ikke medregnet håndtak og vridere.



Størrelsesområde/ Spesialstørrelser

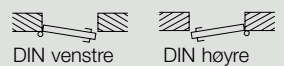
Én-fløyet dør

bredde 625 - 1500 mm
høyde 1750 - 5000 mm

To-fløyet dør

bredde 1375 - 3000 mm
høyde 1750 - 5000 mm

Vennligst oppgi anslagstype ved bestilling



Aluminiumsdør MZA én- eller to-fløyet

En kvalitetsdør som tar seg godt ut

En praktisk ytterdør for industri-, handels- og næringsbygg. MZA-dørene kombinerer det tiltalende visuelle inntrykket av aluminium og høy stabilitet, pålitelig korrosjonsbeskyttelse, regntetthet og langvarig funksjonalitet. Varmeisolerende sandwich-fyllinger og isolerglass bidrar til å senke energiutgiftene.

Montering

- murvegg
- betongvegg
- porebetongvegg
- stendervegg
- andre veggtilslutninger på forespørsel



Spesial-eloksering

Standardutstyr

| | |
|-------------------|---|
| Konstruksjon | blind- og gangdør, uisolert, av ekstruderte alu-profiler, i plan med overflate, dybde 50 mm, veggtykkelse 2 mm, ill. sokkelhøyde 150 mm |
| Hjørneforbindelse | Press-lim-forbindelse med massive hjørnevinkler, skruforbinding i skjøtene |
| Tetninger | Mellom ramme og fløy: EPDM-tetning Ved terskel: EPDM-tetning med dobbeltleppe og formdeler I glassfals: EPDM-tetninger Sikkerhets-glassholdelister Todelt terskelprofil med tetning Gulvtilslutningsprofil kan skrues av Etter valg (samme pris): Sandwich-panel, tykkelse 24 mm, bestående av glatt plate på begge sider med innlagt varmeisolasjon Isoler-trådornamentglass lyst 24 mm (16 mm SZR) |
| Terskel | Ramme, fløy og panel: pulverlakkert off-white (RAL 9016) høylans |
| Gulvtilslutning | Innstikklås, profilsylinder og 3 nøkler |
| Fylling | Trykkhåndtak i aluminium, hvitt Todelte alu-hengsler, 3-dimensjonalt stillbare, fastskrudd i forsterkningsplater På 2-fløysdør: 2 dobbelte kantskåter (montert skjult i fast fløy) med kantskåte oppe og nede |
| Overflate | |
| Lås | |
| Håndtak | |
| Hengsler | |
| Kantskåte | |

Standardstørrelser

| Type | Bestillingsmål Utvendig rammemål bredde x høyde | Veiledende byggemål bredde x høyde | Mål fri gjennomgang bredde x høyde |
|---------------|---|---------------------------------------|---------------------------------------|
| Én-fløyet dør | 855 x 1990 | 875 x 2000 | 715 x 1915 |
| | 980 x 1990 | 1000 x 2000 | 840 x 1915 |
| | 980 x 2115 | 1000 x 2125 | 840 x 2040 |
| | 1230 x 1990 | 1250 x 2000 | 1090 x 1915 |
| | 1230 x 2115 | 1250 x 2125 | 1090 x 2040 |
| To-fløyet dør | 1480 x 1990 | 1500 x 2000 | 1340 x 1915 |
| | 1730 x 1990 | 1750 x 2000 | 1590 x 1915 |
| | 1980 x 1990 | 2000 x 2000 | 1840 x 1915 |
| | 1980 x 2115 | 2000 x 2125 | 1840 x 2040 |
| | 1980 x 2490 | 2000 x 2500 | 1840 x 2415 |
| | 2230 x 2240 | 2250 x 2250 | 2090 x 2165 |
| | 2480 x 2490 | 2500 x 2500 | 2340 x 2415 |

Standard: innadslående
etter ønske: utadslående
(glassholdelister plassert innvendig).

Størrelsesområde

Utvendig rammemål

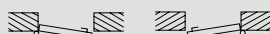
1-fløyet dør

bredde inntil maks. 1300 mm
høyde inntil maks. 2500 mm

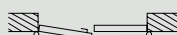
2-fløyet dør

bredde inntil maks. 2500 mm
høyde inntil maks. 2500 mm

Vennligst oppgi anslagstype ved bestilling



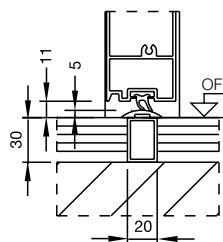
DIN venstre DIN høyre



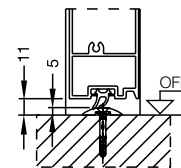
Gangfløy DIN venstre



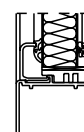
Gangfløy DIN høyre



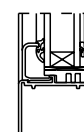
Oppbygd terskel gulvprofil



Oppbygd terskel uten gulvprofil



Sandwich-panel tykkelse 24 mm



Iso-trådornamentglass tykkelse 24 mm

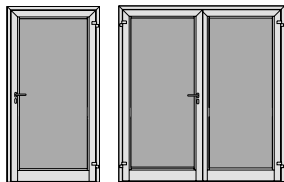
Sandwich-fylling og isolerglass



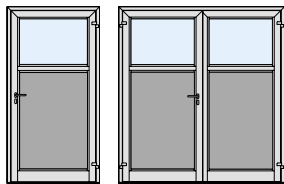
Spesiallakkering

Spesialutstyr

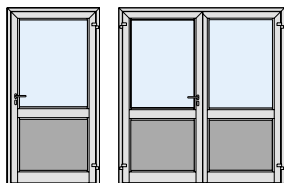
| | |
|--------------|---|
| Overflate | Ramme og fløy: Pulverlakkert i RAL-farger eller eloksert etter valg Paneler: pulverlakkert i samme RAL-farger som alu-profilene, for elokserte profiler i RAL-farger etter valg |
| Fylling | Kombinert fylling (bilde 2 og 3): sandwich-panel nederst, iso-glass øverst eller helrute Bilde 2: med tverrsprosse, ill. 119 mm Bilde 3: med tverrsprosse, ill. 150 mm |
| Hengsler | Todelt alu-hengsel i tillegg |
| Håndtaksbånd | med konsoll, beiset/naturfarge (E 6/EV 1) eller pulverlakkert/off-white (RAL 9016) eller RAL etter valg |
| Trykkplate | Trykkplate i plast, svart, med konsoll, beiset/naturfarge (E 6/EV 1) eller pulverlakkert/off-white (RAL 9016) eller RAL etter valg |
| Lukking | Dørlukker med/uten stopper Dørlukker med glideskinne, med/uten stopper |
| Kantskåte | kantskåte, plassert oppå |
| Stopper | Dørstopper |
| Lås | Rullefallelås, panikk-lås |
| Håndtak | Trykk/fast håndtak |
| Døråpner | Elektrisk døråpner med dag- og nattinnstilling |



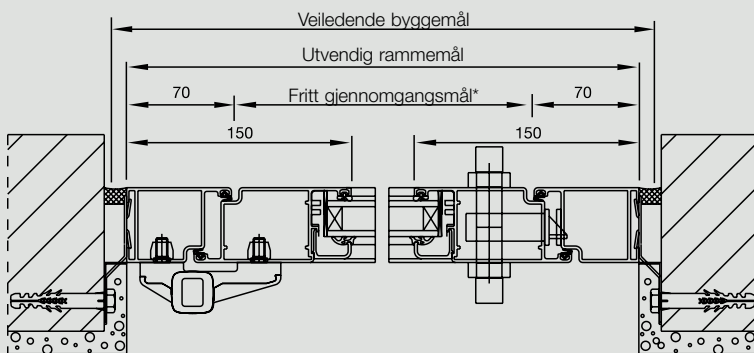
Bilde 1
Enkel fylling panel eller iso-glass



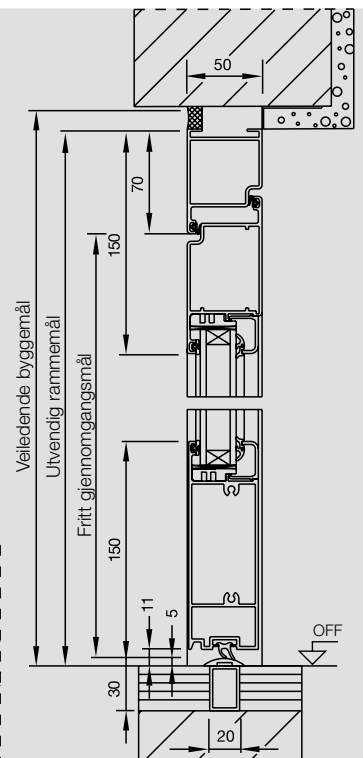
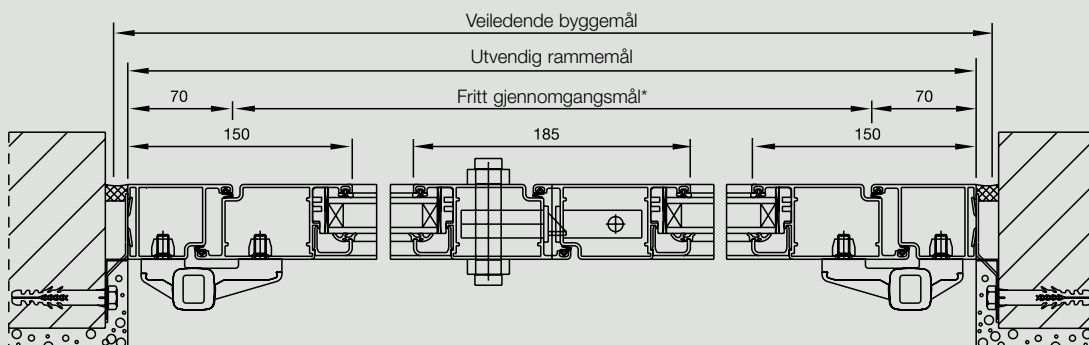
Bilde 2
Tverrsprosse 119 mm panel nederst, iso-glass øverst eller helrute



Bilde 3
Tverrsprosse 150 mm panel nederst, iso-glass øverst eller helrute



* Fri gjennomgangsbredde reduseres med 44 mm (88 mm for dør med to dørbled) ved en åpningsvinkel på 90°, ikke medregnet håndtak og vridere.



Til hjemmet: passende dører

Hörmann tilbyr deg den riktige døren for alle områder i huset. Fra husinngangen, med attraktive ytterdører i 300 forskjellige motiver, helt fra kjeller til loft. Forhandleren din gir deg gjerne råd.



Hörmann innerdør ZK, med denne velger du rimelig kvalitet

Den rimelige kvalitetsdøren av stål. Den er ideell for kjeller og boder, hobby- og fuktige rom. Den finnes i mange farger og utstyrsvarianter.



Hörmann dører for din sikkerhet

De testede sikkerhetsdørene har et sikkert låsesystem og massive bolter. For din egen sikkerhet og for beskyttelse av alle verdiene i huset.

Programoversikt

Hörmann industriporter og lasteteknikk



Med våre port- og lastesystemer tilbyr Hörmann en riktig og økonomisk løsning for ethvert bygg.



Hörmann leddporter

Av stål og aluminium, isolerte og uisolerte. Også som hurtigporter og T 30 brannporter.



Hörmann lasteteknikk

Lastebrygger, værtettinger og sluseutbygg.



Hörmann rulleporter

Av stål og aluminium, isolerte og uisolerte, standard utstyrt med portmotor. Også som hurtig-rulleporter.



Hörmann rullegitter

Av stål, rustfritt stål og aluminium, standard utstyrt med portmotor.



Hörmann foldeporter

Av stål og aluminium, isolerte og uisolerte. Også som hurtig-foldeporter av aluminium.



Hörmann hurtigporter

Med fleksibelt forheng, med vertikal eller horisontal åpning.



Hörmann brannporter

Som skyveport T30 og T90, med ett eller to portblad og som leddport T30.



Hörmann skyvegrinder

Av stål, frittstående. Også med sidedører og gjerder med samme utseende.

Programmet omfatter også: Skyveporter, pendelporter og PVC-stripsforheng.

Hörmann: Kompromissløs kvalitet



Hörmann KG Amshausen



Hörmann KG Antriebstechnik



Hörmann KG Brandis



Hörmann KG Brockhagen



Hörmann KG Dissen



Hörmann KG Eckelhausen



Hörmann KG Freisen



Hörmann KG Ichtershausen



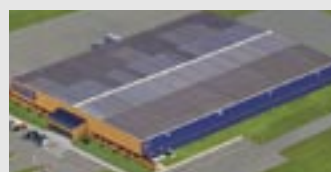
Hörmann KG Werne



Hörmann Genk NV, Belgien



Hörmann Beijing, China



Hörmann Inc. Vonore TN, USA

Som eneste produsent på det internasjonale markedet tilbyr Hörmann-gruppen alle porter, dører, vinduer og andre produkter komplett fra egen produksjon.

Produktene fremstilles ved høyt spesialiserte fabrikker med den nyeste teknologi. Gjennom et omfattende salgs- og servicenett i Europa og med tilstedeværelse i USA og Kina er Hörmann en sterk internasjonal partner.

Med kompromissløs kvalitet.

GARASJEPORTER

PORTÅPNERE

INDUSTRI-PORTER

LASTETEKNIKK

DØRER

BESLAG

